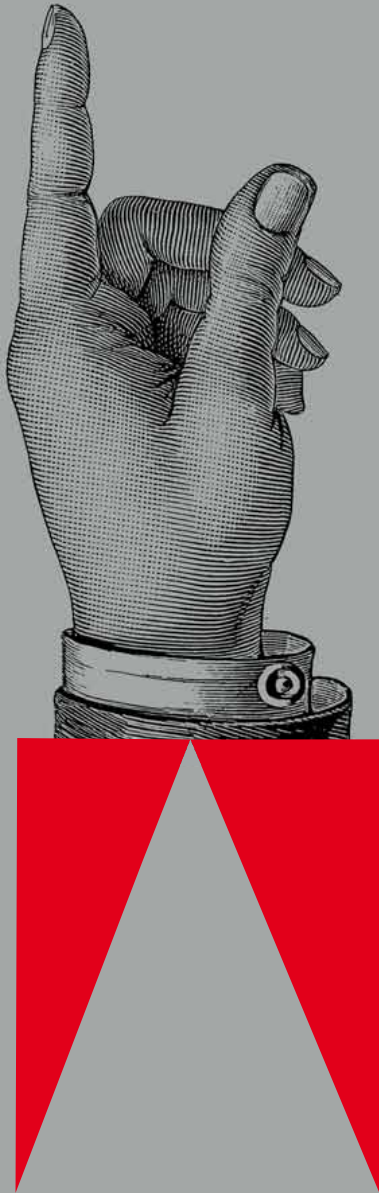




MUSEE DE
L'IMPRIMERIE
DE LYON
PROGRAMME
2013
2014



SOI- VIAIRE

- P. 02** ■ **ÉDITO**
- P. 03** ■ **EXPOSITION**
- P. 07** ■ **CONFÉRENCES ET ÉVÉNEMENTS**
P.07 Conférences
P.14 Journées européennes du patrimoine
P.14 Nuit des musées
P.14 Quais du polar
- P. 15** ■ **ACTIVITÉS ADULTES**
P.16 Visites
P.16 Les midis du musée
P.17 Démonstrations
P.19 Ateliers de découverte
P.21 Week-ends thématiques
- P. 23** ■ **ACTIVITÉS ENFANTS**
P.24 Ateliers des vacances pour les 6-8 ans (à partir du CP)
P.25 Ateliers des vacances pour les 9-13 ans (à partir du CM1)
P.26 En famille
- P. 27** ■ **GROUPES ENFANTS**
P.29 Visites-ateliers
P.30 Visites-découvertes
P.30 Visites-parcours
- P. 31** ■ **GROUPES ADULTES**
P.32 Visites guidées
P.32 Visites thématiques
P.32 Visites-parcours
- P. 34** ■ **CALENDRIER**

EDITO

2013 : UNE ANNÉE DE TRANSITION

Le Musée de l'imprimerie célébrera en 2014 ses cinquante ans d'existence.

Créé par le maître-imprimeur lyonnais Maurice Audin en 1964, avec l'appui scientifique d'Henri-Jean Martin conservateur des bibliothèques de Lyon et du libraire d'ancien André Jammes, le Musée de l'imprimerie a reçu en 2005 l'appellation Musée de France.

Toujours installé dans le superbe bâtiment de l'Hôtel de la Couronne, premier hôtel de ville de Lyon, le Musée a considérablement enrichi ses collections au cours de son demi-siècle d'activité.

Doté d'une équipe de 20 personnes, le musée occupe aujourd'hui quelque 2 000 mètres carrés, soit près du double de sa surface initiale et sa fréquentation est en augmentation constante. 1 200 m² sont consacrés aux collections permanentes, aux expositions temporaires et aux activités pédagogiques, lesquelles mobilisent une dizaine d'intervenants spécialisés qui reçoivent, tout au long de l'année, jeunes et adultes pour des ateliers et des visites.

Dans le cadre de cet anniversaire, le Musée de l'imprimerie travaillera jusqu'au milieu de l'année 2014 à renouveler la présentation des collections permanentes. Ce remaniement sera l'occasion de revoir la signalétique du musée, ainsi que l'éclairage des salles d'exposition temporaire, dont les locaux seront rénovés.

Parallèlement à ce vaste chantier de collection, le Musée de l'imprimerie présente du 25 octobre au 16 mars 2014, une exposition temporaire consacrée à l'artiste tchèque Eduard Ovčáček figurant au programme En Résonance de la Biennale d'Art Contemporain.

Les visites guidées, les activités pour les familles, l'accueil du public individuel et des groupes se dérouleront normalement.

Merci à tous les visiteurs et amis de nous être fidèles pendant cette année de transition.

EXPO-
SITION
2015
2014.

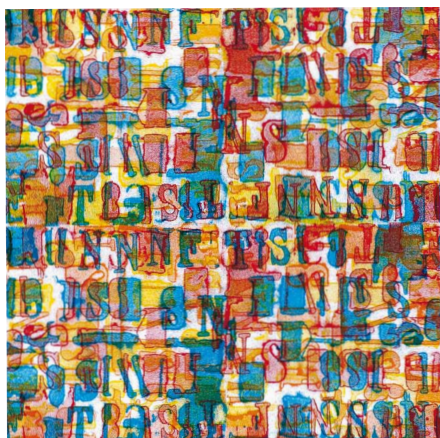
25 OCTOBRE 2013 – 16 MARS 2014

EDUARD OVČÁČEK

Le Musée de l'imprimerie, Lyon, accueille du 25 octobre 2013 au 16 mars 2014 une exposition consacrée à l'artiste contemporain tchèque Eduard Ovčáček.

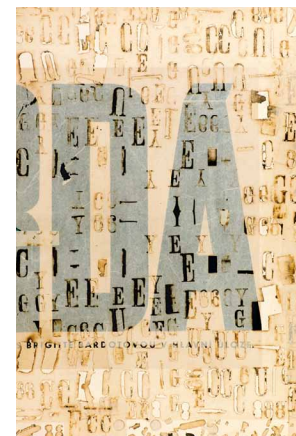
Grande figure de la dissidence artistique pendant les années de Normalisation imposée par le régime communiste, Eduard Ovčáček (né en 1933), revient à partir des années 1990 sur le devant de la scène après la Révolution de Velours, qui voit l'accession à la présidence de la jeune République tchèque du dramaturge Václav Havel.

Aujourd'hui, Eduard Ovčáček est largement reconnu en République Tchèque où il a retrouvé l'accès aux galeries et au public ; il enseigne et dirige un atelier d'estampe originale à l'université d'Ostrava.



EXPOSÉ POUR LA PREMIÈRE FOIS EN FRANCE

Le Musée de l'imprimerie offre au public français l'opportunité de découvrir Eduard Ovčáček. Le Musée dédie une place importante au signe typographique et à la lettre et c'est justement le terrain de prédilection d'Eduard Ovčáček, qui n'a cessé, depuis les années cinquante, de s'interroger sur les potentialités de la lettre, qu'elle soit imprimée, gravée, sculptée, brûlée, et plus récemment numérisée.



UNE ŒUVRE NÉE COMME UN CRI DE LIBERTÉ

Ovčáček s'appuie sur un démontage de l'écriture et sur une utilisation intensive de la lettre, du pictogramme, du signe et des idéogrammes. Ses œuvres ont souvent le papier pour matière première, il en a exploré les qualités tactiles et la transparence, avec des monotypes, sérigraphies, eaux-fortes, collages, gaufrages et marques au feu. Cet usage de l'estampe a permis à de nombreux artistes de s'exprimer et de faire connaître leur œuvre pendant les années de la Normalisation, en la faisant circuler dans des cercles privés par le biais d'albums collectifs.



QUAND L'ART CONTEMPORAIN RENCONTRE L'IMPRIMERIE

Le commissariat de l'exposition Eduard Ovčáček est assuré par Florence Jaillet, docteur en histoire de l'art et membre de Pangée Network (organisme de recherche et de création culturelle, coordonné par Naïma Yahi, docteur en histoire culturelle et déléguée générale de l'association). Florence Jaillet, en découvrant l'œuvre de cet artiste, a mis en évidence le lien entre l'œuvre d'Eduard Ovčáček et les collections du Musée.



CONFÉ- RENCES ET ÉVÈNE- MENTS

CONFÉ- RENCES

Organisées par les Amis du Musée de l'imprimerie, les conférences ont lieu le lundi à 18h15 dans l'auditorium des Archives municipales, 1 place des Archives, Lyon 2^e.
ENTRÉE LIBRE



LA CARTE VIVANTE DU RESTAURATEUR DE GRANDVILLE (1803-1847) : UNE GASTRONOMIE POLITIQUE

14 OCTOBRE 2013
par *Laurent Baridon*

Laurent Baridon, professeur d'Histoire de l'art contemporain à l'Université Lumière-Lyon 2, travaille sur les imaginaires scientifiques et sociaux des artistes, et sur les représentations du corps et du visage. Son dernier ouvrage *Un atlas imaginaire* (2012) rassemble des cartes géographiques figurales pour une analogie corps/territoires. La Carte vivante du Restaurateur est une série de 13 lithographies du célèbre caricaturiste Grandville, parue du 10 décembre 1831 au 9 février 1832. Elle représente des convives attablés, consommant des mets qui leur ressemblent. Au-delà de la dimension politique, il s'agira d'explorer les multiples significations des analogies humoristiques entre humains et préparations culinaires.



ROUSSEAU, HUMAIN, TROP HUMAIN ?

9 DÉCEMBRE 2013
par *Odile Nguyen-Schoendorff*
et *Yves Neyrolles*

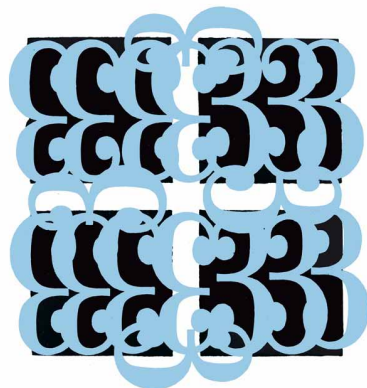
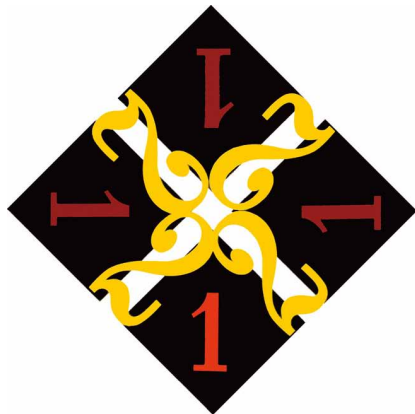
Agrégée de philosophie et enseignante, Odile Nguyen-Schoendorff a publié *Je suis... Jean-Jacques Rousseau* (2012). Yves Neyrolles, comédien, photographe et écrivain l'a accompagnée dans le travail d'écriture. Essai de réhabilitation de Jean-Jacques le mal-aimé, à travers sa vie et son œuvre : l'enfance privée d'amour, le départ adolescent et son parcours nomade,

sa pauvreté presque constante, sa proximité avec les gens simples, son refus de se soumettre aux puissants ; ses amitiés, Diderot, les arts et les sciences. Rousseau romancier, misogyne ou féministe ? Père indigne ou éducateur ? Rousseau philosophe des Lumières, ancêtre de la Révolution.

EDUARD OVČÁČEK, LA LETTRE MISE EN ŒUVRE

13 JANVIER 2014
par Florence Jaillet

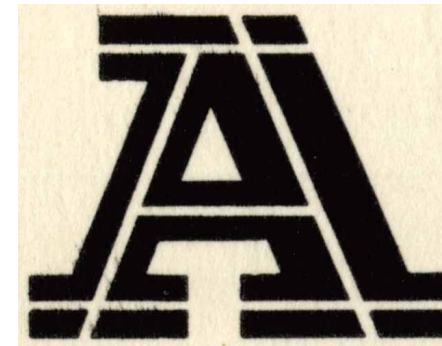
Florence Jaillet, docteur en histoire de l'art, spécialiste de la période contemporaine, est commissaire de l'exposition Eduard Ovčáček au Musée de l'Imprimerie de Lyon du 25 octobre 2013 au 16 mars 2014. Figure majeure de l'art contemporain tchèque, l'artiste Eduard Ovčáček développe depuis les années cinquante un travail plastique fondé sur le démontage de l'écriture et une utilisation intensive de la lettre et du signe. Cette conférence sera l'occasion d'aborder son œuvre, la richesse des techniques utilisées, et l'incidence du contexte politique sur son travail, avant la chute du régime communiste.



LE DICTIONNAIRE UNIVERSEL... APPELÉ DE TRÉVOUX : UN OUVRAGE ATYPIQUE QUI A FASCINÉ L'EUROPE CULTIVÉE DU XVIII^E SIÈCLE

10 FÉVRIER 2014
par Isabelle Turcan

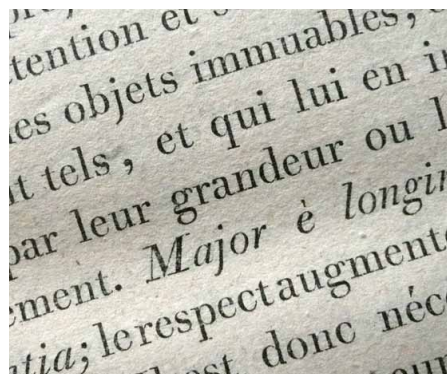
Professeur à l'Université de Lorraine, Isabelle Turcan enseigne l'histoire de la langue française. Elle est spécialiste en grammaire et lexicographie française des XVII^e et XVIII^e siècles et auteur de *Quand le dictionnaire de Trévoux rayonne au siècle des Lumières* (Paris, L'Harmattan, 2009). L'histoire du Dictionnaire Universel de Trévoux (1704-1771) est complexe. Du succès du début du XVIII^e siècle, au mépris et à l'oubli aux XIX^e et XX^e siècles, jusqu'à sa réhabilitation, au colloque international de Trévoux en 1999. Ce dictionnaire de référence de l'Europe au siècle des Lumières a enregistré les usages et mots nouveaux représentatifs de toutes les découvertes et avancées scientifiques de son siècle.



POURQUOI ÉCRIT-ON ? POUR QUI ? COMMENT ?

10 MARS 2014
par Henri Mérou

Henri Mérou calligraphe et peintre de lettres a fondé l'association En Marge des Cahiers, consacrée aux apprentissages de l'écriture, de ses outils et supports. Il a constitué un fonds de 40 000 cahiers d'écoliers de 1625 à nos jours. Au moment où les outils et supports d'écriture se multiplient et se dématérialisent, l'apprentissage de l'écriture manuscrite est en danger. L'acte d'écrire cependant reste important, même à l'heure d'internet : pour combien de temps ?



DIDOT, ETC. NAISSANCE ET DÉVELOPPEMENT DU CARACTÈRE TYPOGRAPHIQUE MODERNE EN FRANCE

14 AVRIL 2014

par Sébastien Morlighem

Sébastien Morlighem est chercheur et enseignant en histoire de la typographie et coordinateur du post-diplôme « Typographie et langage » de l'École supérieure d'art et de design d'Amiens. Il a créé et dirige la collection « Bibliothèque typographique » chez Ypsilon Éditeur. Le caractère Didot, apparu en France à la fin du XVIII^e siècle, a rapidement supplanté la typographie humaniste et est devenu, au siècle suivant, le style typographique par excellence. On attribue sa création au graveur de poinçons Firmin Didot. Néanmoins, celle-ci a été nourrie par d'autres approches qui méritent d'être aujourd'hui redécouvertes et appréciées.

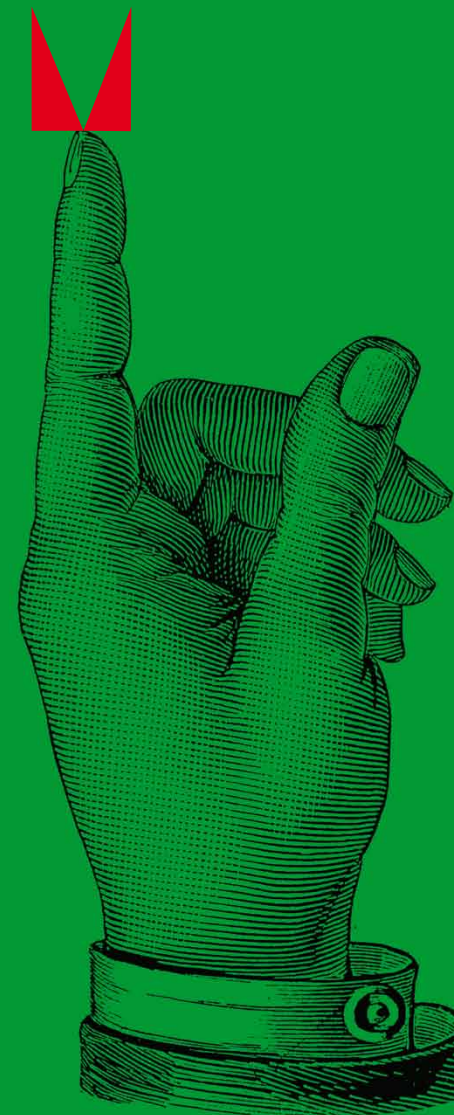
IL Y A 300 ANS : LES JEUX OLYMPIQUES À LYON... HISTOIRE D'UN BALLET

12 MAI 2014

par Sylvain Bouchet

Sylvain Bouchet, historien de l'olympisme, spécialiste du cérémonial, est lauréat du Prix Coubertin 2011 pour sa thèse de doctorat *Symbolique, mise en scène et dramaturgie des cérémonies des Jeux Olympiques*. Commissaire de l'exposition Lyon et l'Olympisme, aux Archives Municipales, Sylvain Bouchet est également professeur de dramaturgie à l'École Nationale Supérieure des Arts et Techniques du Théâtre.

En 1714 le collège des Jésuites de Lyon crée le ballet des Jeux Olympiques en s'inspirant de textes d'auteurs anciens : Pindare, Pausanias ou Xénophon. Sylvain Bouchet expliquera pourquoi le ballet de Lyon figure l'un des maillons historiques et artistiques qui perpétua les idéaux olympiques, entre la fin des Jeux antiques et le début des Jeux modernes de Pierre de Coubertin.



EVENEMENTS



Ces événements sont l'occasion de rencontrer l'équipe du musée et les intervenants qui animent l'accueil des groupes et des individuels au cours de l'année :

Poppy Arnold (illustratrice),
Myriam Basset (relieur),
Françoise Buniazet (relieur restaurateur),
Pierre Casas (guide conférencier),
Matthieu Cortat (dessinateur de caractères et guide conférencier),
Véronique Giry (guide conférencière),
Marie Gorrindo (enlumineur),
Roger Gorrindo (calligraphe),
Éléonore Litim (graveur),
Fernande Nicaise (typographe)
Sabrina Saunière (animatrice),
Priscilla Packer (guide conférencière),
Mohammed Rafed (calligraphe).

JOURNÉES EUROPÉENNES DU PATRIMOINE

SAMEDI 14 ET DIMANCHE 15 SEPTEMBRE 2013
ENTRÉE LIBRE, DE 10H30 À 18H

Animations et présentation de la saison.
Au fil de votre visite et des démonstrations proposées, vous rencontrerez les intervenants de la saison 2013-2014 : ils vous présenteront les activités auxquelles vous pourrez participer.
Vous verrez fonctionner des presses à imprimer anciennes et découvrirez plusieurs techniques en démonstration : gravure, calligraphie, composition typographique.

NUIT DES MUSÉES

SAMEDI 17 MAI
ENTRÉE LIBRE DE 19H À MINUIT

Animations et démonstrations
Au cours de votre visite, vous assisterez à des animations et démonstrations tout en rencontrant les professionnels des techniques graphiques qui interviennent toute l'année au Musée.

QUAIS DU POLAR

DU 4 AU 6 AVRIL 2014

Quais du polar nous donne rendez-vous pour sa 10^{ème} édition. Le Musée de l'imprimerie, partenaire du festival depuis plusieurs années, s'associe à l'événement.
www.quisdupolar.com

ACTI- VITES ADUL- TES

VISITES GUIDÉES

LES DIMANCHES À 15H

DURÉE : 1H30

TARIF : 6 € OU 3€ TARIF RÉDUIT

Réservation conseillée au 04 37 23 65 43
ou sur resa-mil@mairie-lyon.fr

TRANSATLANTIQUES, L'ÉPOPÉE GRAPHIQUE DES PAQUEBOTS DE LÉGENDE

DERNIÈRE VISITE DE L'EXPOSITION
1^{ER} SEPTEMBRE 2013

LES TRÉSORS DU MUSÉE

Papiers, livres, bois gravés, caractères typographiques, placards, journaux, affiches, presses à imprimer... des documents, des outils, des machines à découvrir dans ce lieu historique voué à l'histoire de l'imprimerie et de la communication graphique.

13 OCTOBRE 2013, 6 AVRIL
ET 1^{ER} JUIN 2014

EDUARD OVČÁČEK

Découverte de l'œuvre de l'artiste contemporain tchèque Eduard Ovčáček qui accorde une place importante aux signes typographiques. Il n'a cessé depuis les années 1950 de s'interroger sur les potentialités de la lettre, qu'elle soit imprimée, gravée, sculptée, brûlée ou numérisée.

27 OCTOBRE ET 8 DÉCEMBRE 2013,
26 JANVIER ET 23 FÉVRIER 2014



LES MIDIS DU MUSÉE

LE JEUDI DE 12H45 À 13H30

DURÉE : 45 MN

TARIF : 6 € OU 3€ TARIF RÉDUIT

Réservation conseillée au 04 37 23 65 43
ou sur resa-mil@mairie-lyon.fr

Venez profiter de votre pause déjeuner pour découvrir une facette de l'histoire de l'imprimerie et de la communication graphique en moins d'une heure.

10 OCTOBRE 2013,
27 MARS ET 17 AVRIL 2014

Deux midis vous permettrons de découvrir l'exposition consacrée à l'artiste tchèque Eduard Ovčáček.
14 NOVEMBRE 2013 ET 13 FÉVRIER 2014

DÉMONSTRATIONS

En prolongement de la visite guidée ou d'une visite libre, une démonstration de typographie, de calligraphie, d'enluminure, de gravure, d'impression. Échange informel avec des professionnels des arts graphiques. ACCÈS LIBRE AVEC UN TICKET D'ENTRÉE DU MUSÉE

LES MERCREDIS DE 15H À 17H

DÉMONSTRATION DE COMPOSITION TYPOGRAPHIQUE

Avec *Fernande Nicaise*, typographe
Pour compléter votre visite du musée et mieux comprendre l'invention de Gutenberg, venez vous imprégner de l'ambiance d'un atelier typographique. Découverte du matériel de composition avec des caractères en plomb et d'impression typographique, puis réalisation d'un tirage sur presse à épreuves semi-automatique.
13 NOVEMBRE 2013, 15 JANVIER,
12 FÉVRIER, 5 MARS ET 21 MAI 2014



LES DIMANCHES DE 15H30 À 17H30

CALLIGRAPHIE LATINE

par *Roger Gorrindo*, calligraphe
Présentation des différents styles d'écritures latines (les carolines, le gothique) à travers l'art du tracé de la lettre et des outils d'écriture.
13 OCTOBRE 2013

RENCONTRE AVEC L'ARTISTE EDUARD OVČÁČEK

Échange autour des techniques utilisées par l'artiste : sérigraphies, pochoirs, gaufrage, empreintes de lettres, collages, lettres brûlées, collagraphie.
27 OCTOBRE 2013

L'ENLUMINURE

par *Marie Gorrindo*, enlumineur-calligraphe
Présentation des outils d'écriture, du parchemin et des encres fabriquées à partir de pigments naturels.
10 NOVEMBRE 2013

LA CALLIGRAPHIE ARABE

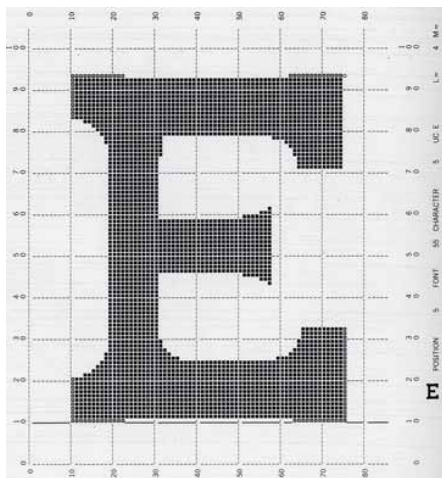
par *Mohammed Rafed*, Maître calligraphe
Présentation succincte de l'histoire de la calligraphie arabe, des différents alphabets et des tracés calligraphiés.
10 NOVEMBRE 2013

LA GRAVURE EN RELIEF

par *Éléonore Litim*, graveur
Observations des différentes matières servant de support à la gravure (linoléum, bois de fil, bois de bout), technique de transfert du dessin et maniement des gouges.
8 DÉCEMBRE 2013

LA TAILLE-DOUCE

par *Éléonore Litim*, graveur
Observations des différentes matières servant de support à la gravure à la pointe sèche (métal, polycarbonate, plexiglas), technique de transfert du dessin et maniement des pointes.
26 JANVIER 2014



LA LINOTYPE

par *Charles Miège, linotypiste*

Démonstration de composition sur linotype, machine composeuse-fondeuse datant de 1929, emblématique des méthodes de production industrielles utilisées pour l'impression des journaux pendant une grande partie du XX^e siècle.
23 FÉVRIER 2014

LA LITHOGRAPHIE

par *Éléonore Litim, graveur*

Découverte des outils et des principes de ce grand procédé d'impression d'images à partir d'un dessin réalisé sur pierre calcaire, inventé au début du XIX^e siècle. Échange autour d'une presse lithographique fabriquée vers 1830 par Brisset.
6 AVRIL 2014

LA PRESSE TYPOGRAPHIQUE

par *Éléonore Litim, graveur*

Démonstration du fonctionnement d'une presse à bras, fac-similé d'une presse à imprimer en bois du XVIII^e siècle.
1^{ER} JUIN 2014

ATELIERS DE DÉCOUVERTE

UN JOUR POUR S'ESSAYER À UNE TECHNIQUE
LE SAMEDI DE 10H À 13H ET DE 14H À 17H
TARIF : 39 €

Les adolescents sont les bienvenus.
Réservation obligatoire au 04 37 23 65 43
ou sur resa-mil@mairie-lyon.fr

LA CALLIGRAPHIE LATINE

avec *Roger Gorrindo, calligraphe*

Brève histoire des origines et du développement de l'écriture latine, prise en main de la plume, apprentissage du geste appliqué à l'écriture occidentale.
2 NOVEMBRE 2013

RELIURE À STRUCTURE CROISÉE À DOUBLE COUVERTURE

avec *Françoise Buniazet, relieur*

Sans colle, avec un matériel simple, fabrication d'une reliure de conservation en un jour.
9 NOVEMBRE 2013

L'ENLUMINURE HISTORIQUE

avec *Marie Gorrindo, calligraphe-enlumineur*

Première approche des techniques de l'enluminure : préparation du parchemin, des pigments naturels, puis réalisation d'une lettre ornée en couleur.
23 NOVEMBRE 2013



LA CALLIGRAPHIE ARABE

par *Mohammed Rafed, Maître calligraphe*

Découverte de l'histoire et de l'usage de différentes écritures arabes. Expérimenter les outils, la beauté et la rigueur de leur tracé dans une première approche de la calligraphie arabe.
14 DÉCEMBRE 2013

RELIURE CRISS-CROSS

avec *Françoise Buniazet, relieur*

Technique belge, sans colle, qui réunit par une première couture le dos et les plats puis par une seconde chaque cahier à la couverture.
11 JANVIER 2014

LIVRES EN ORIGAMI

avec *Myriam Basset, relieur*

Construction de plusieurs livres réalisés grâce à des pliages, à partir de papiers que vous aurez décorés.
30 NOVEMBRE 2013



LA LITHOGRAPHIE

avec **Éléonore Litim**, graveur

Comprendre la technique de la lithographie avec la « kitchen litho » et l'expérimenter avec du matériel simple, ludique et insolite : aluminium, savon de Marseille, huile végétale, cola ... Impression d'une épreuve.

25 JANVIER 2014

LA GRAVURE EN RELIEF

avec **Éléonore Litim**, graveur

Interpréter une image de son choix et expérimenter une technique de gravure en relief : linogravure, gravure sur bois de fil. Impression de quelques tirages sur les presses de l'atelier typographique.

1^{ER} FÉVRIER 2014

LA GRAVURE À LA POINTE SÈCHE

avec **Éléonore Litim**, graveur

Initiation à une technique de taille directe de la gravure en creux : la pointe sèche.

Recherches dessinées puis report du dessin choisi sur une plaque de cuivre et gravure avec une pointe sèche puis impression d'une épreuve sur papier pur chiffon avec une presse taille-douce.

22 FÉVRIER 2014



RELIURE À BÂTONNET

avec **Myriam Basset**, relieur

Réalisation d'une reliure qui s'adapte à des documents ne supportant ni colle ni couture. Très esthétique, elle s'ouvre parfaitement.

5 AVRIL 2014

LA TAILLE DE CALAME

par **Mohammed Rafed**, Maître calligraphe

Connaître les caractéristiques du roseau ou bambou, pour en faire un calame taillé en biseau. Apprendre les différentes tailles suivant les styles d'écriture arabe, hébraïque ou latine. L'encre sera évoquée avec quelques recettes.

19 AVRIL 2014

WEEK-ENDS THÉMATIQUES

2 JOURS POUR APPROFONDIR
UNE TECHNIQUE

DE 10H À 13H ET DE 14H À 17H

TARIF : 78 €

Les adolescents sont les bienvenus.
Réservation obligatoire au 04 37 23 65 43
ou sur resa-mil@mairie-lyon.fr

LIVRE POUR ÉCHANTILLONS OU SAMPLE BOOK

avec **Myriam Basset**, relieur

Réaliser une reliure pour carnet de voyage, album photos ou tout autre document isolé. Cette reliure réunit les documents en les transformant en objet de décor et de présentation.

16 ET 17 NOVEMBRE 2013

LIVRE CARROUSEL

avec **Poppy Arnold**, illustratrice

En s'inspirant des bois gravés des collections du musée, fabrication d'un livre pop-up alliant les techniques de l'illustration et du découpage pour créer la profondeur à l'aide de matériaux divers.

7 ET 8 DÉCEMBRE 2013

BELLE RELIURE DE PAPIER

avec **Myriam Basset**, relieur

Inspirée de la reliure hollandaise (reliure souple en parchemin), cette reliure de conservation à double couverture est réalisée dans une matière qui s'adapte aussi bien aux décors anciens que contemporains. La confection d'un étui souple est également proposée.

18 ET 19 JANVIER 2014



LA CALLIGRAPHIE LATINE

(sur deux week-ends indissociables)

avec **Roger Gorrindo**, calligraphe

Art du geste et travail sur la forme des lettres de différentes écritures latines historiques. Appropriation d'une technique, maniement des calames et des plumes. À partir de l'alphabet historique, travail sur la forme et le rythme pour la réalisation d'une composition sur un mot puis sur une phrase.

1^{ER} ET 2, 15 ET 16 FÉVRIER 2014

L'ENLUMINURE HISTORIQUE

avec **Marie Gorrindo**, calligraphe-enlumineur

Après une présentation historique des différents styles de lettres ornées, préparer le parchemin, fabriquer et utiliser des pigments naturels et enfin, s'initier à la pose de l'or.

8 ET 9 FÉVRIER 2014

LA GRAVURE EN TAILLE-DOUCE

avec *Éléonore Litim, graveur*

Interpréter une image de son choix et expérimenter une technique de gravure : pointe sèche, burin, carborundum sur plexiglas. Impression de quelques tirages sur une presse taille-douce.

22 ET 23 MARS 2014

TAILLE DE PLUME, ET FABRICATION D'ENCRE

avec *Marie Gorrindo, calligraphe-enlumineur*

Stage d'enluminure pour s'initier à la taille de plumes d'oie ainsi qu'à la fabrication d'encre ferrogallique, cuprogallique et de quelques encres végétales.

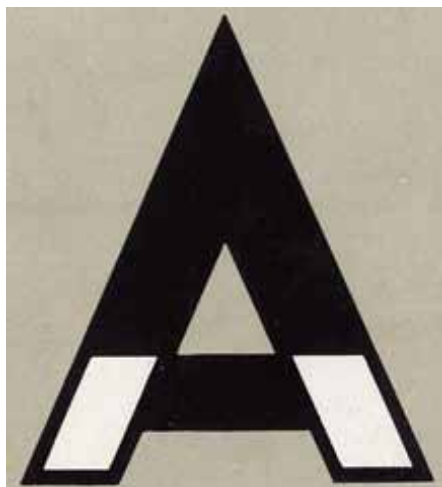
29 ET 30 MARS 2014

LA LITHOGRAPHIE

avec *Éléonore Litim, graveur*

Comprendre la technique de la lithographie avec la « kitchen litho » et l'expérimenter avec du matériel simple, ludique et insolite : aluminium, savon de Marseille, huile végétale, cola ... Impression d'une épreuve en deux couleurs.

12 ET 13 AVRIL 2014



LA CALLIGRAPHIE ARABE

(sur un ou deux week-ends au choix)

par *Mohammed Rafed, Maître calligraphe*

Présentation historique des différents styles de la calligraphie arabe et de leur usage. Apprentissage de la technique du trait puis expérimentation du mouvement pour voir et ressentir le lien très fort entre le trait et le geste. Approche de l'alphabet arabe et son fonctionnement.

Travail sur un proverbe pour créer une ou deux œuvres personnalisées.

24 ET 25 MAI, 7 ET 8 JUIN 2014

MINIATURE SUR FOND D'OR

avec *Marie Gorrindo, calligraphe-enlumineur*

Peindre une miniature sur un fond d'or en feuille s'inspirant d'un livre d'heures enluminé commandé par Jean Galéas Visconti, réalisé en Lombardie entre 1390 et 1434.

31 MAI ET 1^{ER} JUIN 2014

ACTI- VITÉS EN- FANTS

6/8 ANS (à partir du CP) ATELIERS ENFANTS PENDANT LES VACANCES

Inscriptions au 04 37 23 65 43
ou sur resa-mil@mairie-lyon.fr

DE 10H À 12H
TARIF : 8 €

MON BRACELET BRÉSILIEN

avec **Fernande Nicaise, typographe**
Jaune, rouge, vert, bleu, orange, violet...
choisis les rubans de tes couleurs
préférées. Détourne la technique ancestrale
de la typographie pour composer et orner
une fitinha (bracelet brésilien) et l'imprimer
sur la presse manuelle.

22 OCTOBRE 2013,
29 AVRIL, 8 JUILLET 2014

BÊTES À LETTRES

avec **Marie Gorrindo, calligraphe-enlumineur**
Transforme la première lettre de ton prénom
en une drôle de bête. Dressée sur ses
pattes, enroulée autour de sa queue ou
gueule ouverte crachant du feu... À toi
de lui donner vie avec, au choix, plume,
encre, parchemin, peinture, pinceau...
23 OCTOBRE 2013,
2 JANVIER, 6 MARS ET 6 MAI 2014

GRAVURE EN TAILLE-DOUCE SUR CD avec **Éléonore Litim, graveur**

Imagine un dessin puis, à l'aide d'une
pointe sèche, grave-le sur un CD, pour
l'imprimer en plusieurs exemplaires sur
une presse taille-douce.
27 DÉCEMBRE 2013, 30 AVRIL 2014

LE A EN CARTE ANIMÉE

En lien avec l'exposition Eduard Ovčáček
avec **Poppy Arnold, illustratrice**
Dans le monde des lettres, le A est
devenu un monstre dangereux. Utilise les
techniques de l'illustration, du pliage et
du découpage pour le combattre.
29 OCTOBRE 2013,
7 MARS ET 8 JUILLET 2014

FABRICATION DE PAPIER

En lien avec l'exposition Eduard Ovčáček
avec **Éléonore Litim, graveur**
Fabrique une feuille de papier à partir
de papier recyclé, puis décore-la
d'empreintes en relief.
3 JANVIER 2014

SUR DEUX JOURS DE 10H À 12H
TARIF : 16 €

PAPIER D'IMPRESSION

En lien avec l'exposition Eduard Ovčáček
avec **Éléonore Litim, graveur**
et **Fernande Nicaise, typographe**
Découvre la recette de la pâte à papier
recyclé, crée des feuilles à la forme et
décore-les d'empreintes en relief. Puis le
lendemain, à l'atelier, joue à l'apprenti-
typographe, compose avec des caractères
typographiques et imprime sur ton papier
recyclé.
4 ET 5 MARS, 9 ET 10 JUILLET 2014



9/13 ANS (à partir du CM1) ATELIERS ENFANTS PENDANT LES VACANCES

Inscriptions au 04 37 23 65 43
ou sur resa-mil@mairie-lyon.fr

DE 14H À 17H
TARIF : 12 €



GRAVURE EN TAILLE-DOUCE SUR CD

avec **Éléonore Litim, graveur**
Imagine un dessin puis, à l'aide d'une
pointe sèche, grave-le sur un CD, pour
l'imprimer en plusieurs exemplaires sur
une presse taille-douce.
27 DÉCEMBRE 2013 ET 30 AVRIL 2014

LA CALLIGRAPHIE LATINE

avec **Marie Gorrindo, calligraphe-enlumineur**
Choisis une écriture ancienne, gothique
ou carolingienne et entraîne-toi au
maniement des outils du calligraphe.
23 OCTOBRE 2013,
2 JANVIER, 6 MARS ET 6 MAI 2014

DIALOGUE DE LETTRES

avec **Poppy Arnold, illustratrice**
Illustration et collage sur un livre accor-
déon. Lettres majuscules et minuscules
parlent entre elles, une seule bulle permet
de comprendre ce dialogue mis en scène.
29 OCTOBRE 2013,
7 MARS, 6 MAI ET 10 JUILLET 2014

LA CALLIGRAPHIE ARABE

avec **Mohammed Rafed, Maître calligraphe**
Découvre la calligraphie arabe et ses outils
pour t'initier au maniement du calame et
expérimenter quelques styles d'écriture
après une approche de l'alphabet arabe et
ensuite arriver à calligraphier ton prénom.
30 OCTOBRE 2013, 14 MARS ET 8 JUILLET

FABRICATION DE PAPIER

En lien avec l'exposition Eduard Ovčáček
avec **Éléonore Litim, graveur**
Fabrique une feuille de papier à partir
de papier recyclé, puis décore-la
d'empreintes en relief.
3 JANVIER 2014

SUR DEUX JOURS DE 14H À 17H
TARIF : 24 €

QUAND LE GAUFRAGE RENCONTRE LA TYPO

En lien avec l'exposition Eduard Ovčáček
avec **Éléonore Litim, graveur**
et **Fernande Nicaise, typographe**
Initie-toi à la gravure à la gouge pour
reproduire un dessin sur du linoléum.
Imprime cette matrice originale sur
la presse taille-douce pour obtenir
un gaufrage. Le lendemain, à l'atelier
de typographie, découvre le matériel
traditionnel de Gutenberg : la casse,
les caractères, les presses. Compose un
texte qui viendra enrichir ton gaufrage
et ajoute de l'encre pour imprimer sur la
presse semi-automatique.
4 ET 5 MARS, 9 ET 10 JUILLET 2014

EN FAMILLE

Pour les adultes
et les enfants à partir de 6 ans

LES MERCREDIS DE 15H À 17H

ACCÈS LIBRE AVEC UN TICKET
D'ENTRÉE DU MUSÉE

DÉMONSTRATION DE COMPOSITION TYPOGRAPHIQUE

Avec Fernande Nicaise, typographe
Pour compléter votre visite du musée
et mieux comprendre l'invention de
Gutenberg, venez vous imprégner de
l'ambiance d'un atelier typographique.
Découverte du matériel de composition
avec des caractères en plomb et
d'impression typographique, puis
réalisation d'un tirage sur presse à
épreuves semi-automatique.

13 NOVEMBRE 2013, 15 JANVIER,
12 FÉVRIER ET 21 MAI 2014

VISITES-ATELIERS DE 14H À 16H

TARIF : 9 € OU 6€ TARIF RÉDUIT
Inscriptions au 04 37 23 65 43
ou sur resa-mil@mairie-lyon.fr

EN LIEN AVEC L'EXPOSITION OVČÁČEK

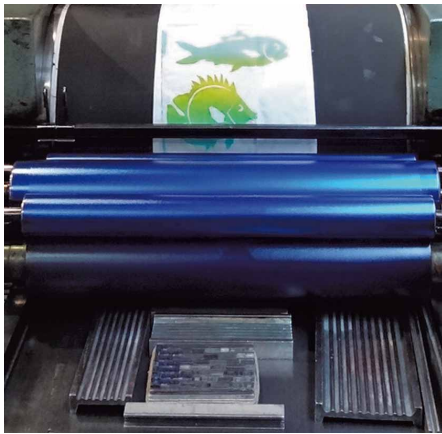
Avec Fernande Nicaise, typographe
Découverte de l'exposition puis
expérimentation d'une des techniques de
création utilisée par l'artiste.
30 OCTOBRE, 26 DÉCEMBRE 2013

LA FAMILLE OURS

Avec Fernande Nicaise, typographe
Découverte de la typographie en famille :
promenade dans les collections autour de
la naissance de l'imprimerie, puis atelier
pour découvrir le matériel traditionnel
de la typographie, s'initier au geste du
compositeur puis imprimer sur presse
semi-automatique.
30 AVRIL ET 1^{ER} JUILLET 2014



GROU- PES EN- FANTS



GROUPES ENFANTS

Inscriptions au 04 37 23 65 43
ou sur resa-mil@mairie-lyon.fr

Suivant l'âge des participants, deux à quatre accompagnateurs sont nécessaires pour encadrer une classe. Tout au long de la visite, les élèves restent sous la responsabilité des enseignants et des accompagnateurs. L'accès au musée pourra être refusé en cas de défaut d'accompagnement.

Il est nécessaire d'informer au moment de la réservation de toute situation particulière pouvant mener à adapter l'accueil des enfants.

Les collections, les expositions et les sanitaires ne sont pas accessibles au public à mobilité réduite.

SCOLAIRES

Le Musée accueille les enfants à partir du CP jusqu'aux établissements de l'enseignement supérieur, pour des visites découvertes, des visites-ateliers. D'autres propositions peuvent enrichir les formules clefs en main pour des projets spécifiques menés au sein de l'établissement.

CENTRES SOCIAUX, CENTRES DE LOISIRS, MJC

Accueil selon les mêmes conditions que les scolaires, à partir du CP. Il est possible de choisir également parmi les ateliers proposés aux enfants s'inscrivant de manière individuelle pendant les vacances. En fonction de la disponibilité, du nombre et de l'âge des enfants accueillis nous vous proposerons une date et un horaire. Dans ce cas, le tarif pour les groupes déjà constitués est de 90 € pour deux heures et de 135 € pour trois heures (12 enfants maximum).

ÉTABLISSEMENTS SPÉCIALISÉS ET PUBLICS EN SITUATION DE HANDICAP

IME, IMpro, CAT, structures médico-éducatives ou thérapeutiques, associations pour déficients visuels et auditifs... Le Musée propose selon les possibilités une adaptation de ses activités à un public en difficulté d'apprentissage ou avec un handicap sensoriel ou mental. Une rencontre préalable avec le service des publics permet de préparer au mieux l'accueil des enfants. Attention : les collections, les expositions et les sanitaires ne sont pas accessibles au public à mobilité réduite. En revanche, une rampe d'accès permet d'accueillir un petit groupe de 6 personnes maximum en fauteuil dans l'atelier typographique pour un temps de découverte.

VISITES-ATELIERS

DURÉE : 2H

TARIF : 135 € (30 élèves maximum,
classe divisée en deux)

OU 90 € (15 élèves maximum)

AUTOUR DE LA TYPOGRAPHIE

Les secrets de Gutenberg

Les origines et le développement de l'imprimerie en Europe.

1h – Visite guidée autour de la naissance et du succès de l'imprimerie.

1h – Atelier pour s'initier à la composition typographique et à l'impression à l'aide du matériel traditionnel d'imprimerie (chaque participant compose quelques mots).

La réservation de cette activité le jeudi matin peut être l'occasion d'assister à la démonstration de la linotype, composeuse-fondeuse de 1929, emblématique de l'histoire des journaux.

AUTOUR DES PREMIÈRES ÉCRITURES

Du manuscrit à l'imprimé

Évolution du livre manuscrit jusqu'à la naissance de l'imprimerie.

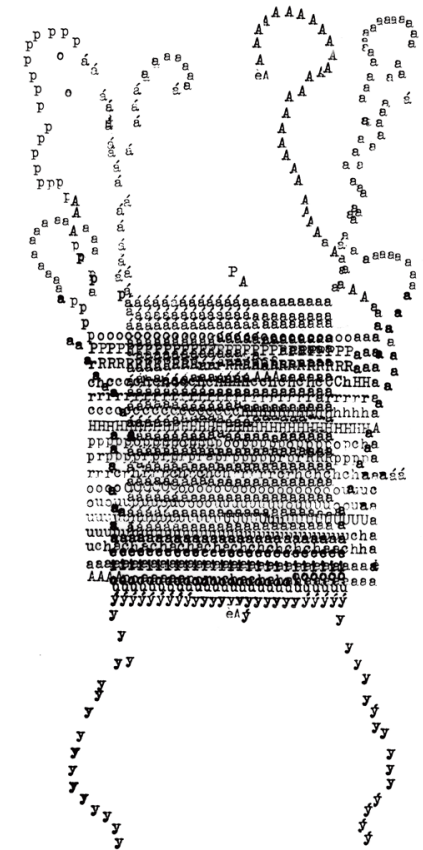
1h – Itinéraire dans les collections pour identifier et retrouver supports et outils de l'écriture manuscrite (parchemin, plume, calame...), jusqu'à l'arrivée du papier et des premiers imprimés.

1h – Démonstration de la préparation des outils et des supports d'écriture. Calligraphie caroline sur parchemin, ou pour les plus grands, chronologie des écritures latines sur papier.

AUTOUR DE L'EXPOSITION EDUARD OVČÁČEK

1h – Visite de l'exposition consacrée à Eduard Ovčáček. Il expose au musée des sérigraphies, monotypes, collages... sur toile ou sur papier, qui témoignent des recherches qu'il mène depuis les années 1950 sur les composantes plastiques du langage, la lettre et le chiffre en particulier.

1h – Atelier pour s'initier à une pratique utilisée par l'artiste, en lien avec les arts graphiques.



VISITES-DÉCOUVERTES

DURÉE : 1H30

TARIF : 45 € (25 élèves maximum)

LES TRÉSORS DU MUSÉE

Panorama des collections à travers le choix de quelques trésors des collections. Idéal pour une découverte générale de l'imprimé sous toutes ses formes : livres, journaux, affiches, estampes, publicités d'hier et d'aujourd'hui.

DANS L'UNIVERS DE L'IMAGE IMPRIMÉE

Décrypter l'image à travers : illustrations de livres, affiches, cartes à jouer, étiquettes ou publicités diverses pour en comprendre les techniques et les usages ainsi que les procédés d'impression.

METTONS LES POINTS SUR LES !

Qu'est-ce qu'une cédille ?

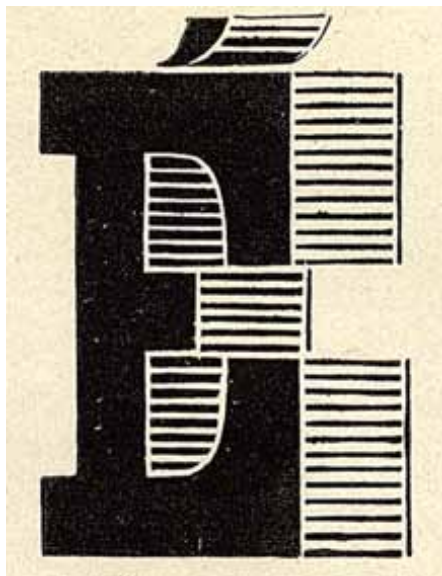
Pourquoi a-t-on inventé l'italique ou les guillemets ? Les deux barres de l'Euro survivront-t-elles au temps qui passe ? Le « O » est-il vraiment rond ? Depuis combien de temps l'@ existe-t-elle ? Pourquoi le pluriel de « cheval » est-il chevaux ? Autant de questions pour une promenade surprenante dans le monde des lettres.

NAISSANCE DU LIVRE

Évolution de la lettre latine (capitale romaine, onciale, caroline, les gothiques, les écritures humanistiques de la Renaissance). Comparaison des manuscrits et des premiers livres imprimés.

LE LIVRE DANS TOUS SES ÉTATS : OUTIL DE POUVOIR ET DE DIFFUSION DU SAVOIR

La naissance de l'imprimerie et son influence sur les grands mouvements de pensée (XV^e, XVI^e). Le savoir, entre diffusion et censure, (XVI^e, XVIII^e). Le citoyen et l'imprimé, l'essor du livre populaire (la Révolution, le XIX^e).



VISITE-PARCOURS AU CŒUR DE LA VILLE DES IMPRIMEURS

DURÉE : 2H

TARIF : 60 € (25 élèves maximum)

Parcours urbain pour découvrir l'ancien quartier des imprimeurs lyonnais au XVI^e siècle et visite guidée dans le musée sur le thème des humanistes. Lyon fut l'une des capitales européennes de l'imprimerie à la Renaissance et garde le souvenir des grands imprimeurs qui ont donné leur nom à plusieurs rues de la ville. Une promenade au cœur du patrimoine classé par l'Unesco, où architecture et livre se rejoignent pour évoquer Renaissance et Humanisme.

GROU- PES ADUL- TES

VISITES GUIDÉES

DURÉE : 1H30

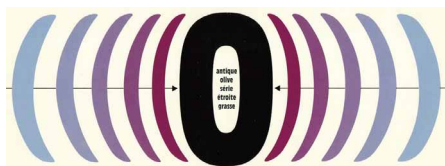
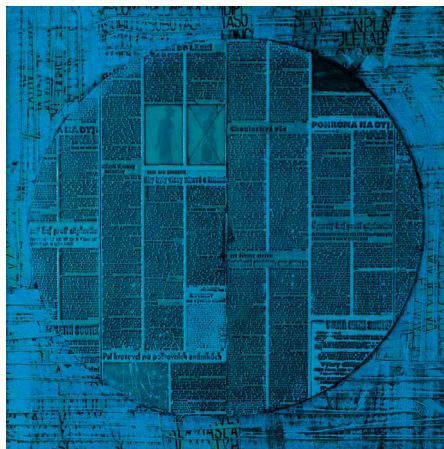
TARIF : 75 € (pour un groupe de 25 personnes maximum) + DROIT D'ENTRÉE

LES TRÉSORS DU MUSÉE

Panorama des collections à travers le choix de quelques trésors des collections. Idéal pour une découverte générale de l'imprimé sous toutes ses formes : livres, journaux, affiches, estampes, publicités d'hier et d'aujourd'hui.

VISITES DE L'EXPOSITION EDUARD OVČÁČEK

Eduard Ovčáček est né en 1933 dans l'actuelle République Tchèque. Il expose au musée des sérigraphies, monotypes, collages... sur toile ou sur papier, qui témoignent de ses recherches sur les composantes plastiques du langage, la lettre et le chiffre en particulier, menées depuis les années 1950.



VISITES THÉMATIQUES

Si vous souhaitez approfondir un thème précis lié à l'histoire du livre, de l'édition, de l'illustration, contactez le service des publics qui bâtera avec vous une visite personnalisée autour des thèmes que vous aurez choisis, de l'image imprimée aux journaux, de la typographie à l'histoire de la lettre.

VISITE-PARCOURS

DURÉE : 2H

TARIF : 100 € (pour un groupe de 25 personnes maximum) + DROIT D'ENTRÉE

SUR LES PAS DES IMPRIMEURS LYONNAIS DE LA RENAISSANCE

Parcours urbain pour découvrir l'ancien quartier des imprimeurs lyonnais au XVI^e siècle et visite guidée dans le musée, sur le thème des imprimeurs humanistes.



CALEN- DRIER

- EXPOSITION
- CONFERENCES
- ACTIVITÉS ADULTES
- ACTIVITÉS ENFANTS / FAMILLE

SEPTEMBRE 2013

| | | |
|--|---|------|
| ■ DIM 01 15h-16h30 | VISITE DU DIMANCHE / EXPO TRANSATLANTIQUE | P.16 |
| ■ SAM 14 10h-18h | JOURNÉES EUROPÉENNES DU PATRIMOINE | P.14 |
| ■ DIM 15 10h-18h | JOURNÉES EUROPÉENNES DU PATRIMOINE | P.14 |

OCTOBRE 2013

| | | |
|--|--|------|
| ■ JEU 10 12h45-13h30 | LES MIDIS DU MUSÉE / VISITE DES COLLECTIONS | P.16 |
| ■ DIM 13 15h-16h30 | VISITE DU DIMANCHE / TRÉSORS DU MUSÉE | P.16 |
| ■ DIM 13 15h30-17h30 | DÉMONSTRATION / CALLIGRAPHIE LATINE | P.17 |
| ■ LUN 14 18h15 | CONFÉRENCE – Archives municipales | P.08 |
| | LA CARTE VIVANTE DU RESTAURATEUR DE GRAND VILLE (1803-1847) : UNE GASTRONOMIE POLITIQUE | |
| ■ MAR 22 10h-12h | VACANCES 6-8 ANS / MON BRACELET BRÉSILIEN | P.24 |
| ■ MER 23 10h-12h | VACANCES 6-8 ANS / BÊTES À LETTRES | P.24 |
| ■ MER 23 14h-17h | VACANCES 9-13 ANS / CALLIGRAPHIE LATINE | P.25 |
| ■ VEN 25 | OUVERTURE DE L'EXPOSITION / EDUARD OVČÁČEK | P.04 |
| ■ DIM 27 15h-16h30 | VISITE DU DIMANCHE / EXPOSITION EDUARD OVČÁČEK | P.16 |
| ■ DIM 27 15h30-17h30 | DÉMONSTRATION / RENCONTRE AVEC EDUARD OVČÁČEK | P.17 |
| ■ MAR 29 10h-12h | VACANCES 6-8 ANS / LE A EN CARTE ANIMÉE | P.24 |
| ■ MAR 29 14h-17h | VACANCES 9-13 ANS / DIALOGUE DE LETTRES | P.25 |
| ■ MER 30 14h-16h | EN FAMILLE VISITE-ATELIER / EXPOSITION EDUARD OVČÁČEK | P.26 |
| ■ MER 30 14h-17h | VACANCES 9-13 ANS / CALLIGRAPHIE ARABE | P.25 |

NOVEMBRE 2013

| | | |
|--|--|------|
| ■ SAM 02 10h-13h/14h-17h | ATELIERS DE DÉCOUVERTE / CALLIGRAPHIE LATINE | P.18 |
| ■ SAM 09 10h-13h/14h-17h | ATELIERS DE DÉCOUVERTE | P.18 |
| | RELIURE STRUCTURE CROISÉE DOUBLE COUVERTURE | |
| ■ DIM 10 15h30-17h30 | DÉMONSTRATION / L'ENLUMINURE | P.17 |
| ■ DIM 10 15h30-17h30 | DÉMONSTRATION / CALLIGRAPHIE ARABE | P.17 |
| ■ MER 13 15h-17h | EN FAMILLE / DÉMONSTRATION TYPOGRAPHIE | P.26 |
| ■ JEU 14 12h45-13h30 | LES MIDIS DU MUSÉE / EXPOSITION EDUARD OVČÁČEK | P.16 |
| ■ SAM 16 & DIM 17 10h-13h/14h-17h | WEEK-END ADULTE / LIVRE POUR ÉCHANTILLONS | P.21 |
| ■ SAM 23 10h-13h/14h-17h | ATELIERS DE DÉCOUVERTE / ENLUMINURE | P.18 |
| ■ SAM 30 10h-13h/14h-17h | ATELIERS DE DÉCOUVERTE / LIVRES EN ORIGAMI | P.19 |

DÉCEMBRE 2013

| | | |
|--|---|------|
| ■ SAM 07 & DIM 08 10h-13h/14h-17h | WEEK-END ADULTE / LIVRE CARROUSEL | P.21 |
| ■ DIM 08 15h-16h30 | VISITE DU DIMANCHE / EXPOSITION EDUARD OVČÁČEK | P.16 |
| ■ DIM 08 15h30-17h30 | DÉMONSTRATION / LA GRAVURE EN RELIEF | P.17 |
| ■ LUN 09 18h15 | CONFÉRENCE – Archives municipales | P.09 |
| | ROUSSEAU, HUMAIN, TROP HUMAIN ? | |
| ■ SAM 14 10h-13h/14h-17h | ATELIERS DE DÉCOUVERTE / CALLIGRAPHIE ARABE | P.19 |
| ■ JEU 26 14h-16h | EN FAMILLE VISITE-ATELIER / EXPOSITION EDUARD OVČÁČEK | P.26 |
| ■ VEN 27 10h-12h | VACANCES 6-8 ANS / GRAVURE TAILLE-DOUCE | P.24 |
| ■ VEN 27 14h-17h | VACANCES 9-13 ANS / GRAVURE TAILLE-DOUCE | P.25 |

JANVIER 2014

| | | |
|--|--|------|
| ■ JEU 02 10h-12h | VACANCES 6-8 ANS / BÊTES À LETTRES | P.24 |
| ■ JEU 02 14h-17h | VACANCES 9-13 ANS / CALLIGRAPHIE LATINE | P.25 |
| ■ VEN 03 10h-12h | VACANCES 6-8 ANS / FABRICATION DE PAPIER | P.24 |
| ■ VEN 03 14h-17h | VACANCES 9-13 ANS / FABRICATION DE PAPIER | P.25 |
| ■ SAM 11 10h-13h/14h-17h | ATELIERS DE DÉCOUVERTE / RELIURE CRISS-CROSS | P.19 |
| ■ LUN 13 18h15 | CONFÉRENCE – Archives municipales | P.10 |
| | EDUARD OVČÁČEK, LA LETTRE MISE EN ŒUVRE | |
| ■ MER 15 15h-17h | EN FAMILLE / DÉMONSTRATION TYPOGRAPHIE | P.26 |
| ■ SAM 18 & DIM 19 10h-13h/14h-17h | WEEK-END ADULTE / BELLE RELIURE DE PAPIER | P.21 |
| ■ SAM 25 10h-13h/14h-17h | ATELIERS DE DÉCOUVERTE / LA LITHOGRAPHIE | P.20 |
| ■ DIM 26 15h-16h30 | VISITE DU DIMANCHE / EXPOSITION EDUARD OVČÁČEK | P.16 |
| ■ DIM 26 15h30-17h30 | DÉMONSTRATION / LA TAILLE-DOUCE | P.17 |

FÉVRIER 2014

| | | |
|---|--|-------------|
| SAM 01 & DIM 02 10h-13h/14h-17h | WEEK-END ADULTE / CALLIGRAPHIE LATINE | P.21 |
| SAM 01 10h-13h/14h-17h | ATELIERS DE DÉCOUVERTE / GRAVURE EN RELIEF | P.20 |
| SAM 08 & DIM 09 10h-13h/14h-17h | WEEK-END ADULTE / L'ENLUMINURE HISTORIQUE | P.21 |
| LUN 10 18h15 | CONFÉRENCE – Archives municipales LE DICTIONNAIRE UNIVERSEL... APPELÉ DE TRÉVOUX : UN OUVRAGE ATYPIQUE QUI A FASCINÉ L'EUROPE CULTIVÉE DU XVIII ^e SIÈCLE | P.11 |
| MER 12 15h-17h | EN FAMILLE / DÉMONSTRATION TYPOGRAPHIE | P.26 |
| JEU 13 12h45-13h30 | LES MIDIS DU MUSÉE / EXPOSITION EDUARD OVČÁČEK | P.16 |
| SAM 15 & DIM 16 10h-13h/14h-17h | WEEK-END ADULTE / CALLIGRAPHIE LATINE | P.21 |
| SAM 22 10h-13h/14h-17h | ATELIERS DE DÉCOUVERTE / GRAVURE À LA POINTE SÈCHE | P.20 |
| DIM 23 15h-16h30 | VISITE DU DIMANCHE / EXPOSITION EDUARD OVČÁČEK | P.16 |
| DIM 23 15h30-17h30 | DÉMONSTRATION / LA LINOTYPE | P.18 |

MARS 2014

| | | |
|---|--|-------------|
| MAR 04 & MER 05 10h-12h | VACANCES 6-8 ANS / PAPIERS D'IMPRESSION | P.24 |
| MAR 04 & MER 05 14h-17h | VACANCES 9-13 ANS / QUAND LE GAUFRAGE RENCONTRE LA TYPO | P.25 |
| JEU 06 10h-12h | VACANCES 6-8 ANS / BÊTES À LETTRES | P.24 |
| JEU 06 14h-17h | VACANCES 9-13 ANS / CALLIGRAPHIE LATINE | P.25 |
| VEN 07 10h-12h | VACANCES 6-8 ANS / LE A EN CARTE ANIMÉE | P.24 |
| VEN 07 14h-17h | VACANCES 9-13 ANS / DIALOGUE DE LETTRES | P.25 |
| LUN 10 18h15 | CONFÉRENCE – Archives municipales POURQUOI ÉCRIT-ON ? POUR QUI ? COMMENT ? | P.11 |
| VEN 14 14h-17h | VACANCES 9-13 ANS / CALLIGRAPHIE ARABE | P.25 |
| DIM 16 | DERNIER JOUR DE L'EXPOSITION / EDUARD OVČÁČEK | P.04 |
| SAM 22 & DIM 23 10h-13h/14h-17h | WEEK-END ADULTE / GRAVURE TAILLE-DOUCE | P.22 |
| JEU 27 12h45-13h30 | LES MIDIS DU MUSÉE / VISITE DES COLLECTIONS | P.16 |
| SAM 29 & DIM 30 10h-13h/14h-17h | WEEK-END ADULTE / TAILLE DE PLUME ET FABRICATION D'ENCRE | P.22 |

AVRIL 2014

| | | |
|---|---|-------------|
| SAM 05 10h-13h/14h-17h | ATELIERS DE DÉCOUVERTE / RELIURE À BÂTONNETS | P.20 |
| DIM 06 15h-16h30 | VISITE DU DIMANCHE / TRÉSORS DU MUSÉE | P.16 |
| DIM 06 15h30-17h30 | DÉMONSTRATION / LA LITHOGRAPHIE | P.18 |
| SAM 12 & DIM 13 10h-13h/14h-17h | WEEK-END ADULTE / LA LITHOGRAPHIE | P.22 |

| | | |
|-------------------------------|--|-------------|
| LUN 14 18h15 | CONFÉRENCE – Archives municipales DIDOT, ETC. NAISSANCE ET DÉVELOPPEMENT DU CARACTÈRE TYPOGRAPHIQUE MODERNE EN FRANCE | P.12 |
| JEU 17 12h45-13h30 | LES MIDIS DU MUSÉE / VISITE DES COLLECTIONS | P.16 |
| SAM 19 10h-13h/14h-17h | ATELIERS DE DÉCOUVERTE / TAILLE DE CALAME | P.20 |
| MAR 29 10h-12h | VACANCES 6-8 ANS / MON BRACELET BRÉSILIEN | P.24 |
| MER 30 14h-16h | EN FAMILLE VISITE-ATELIER / LA FAMILLE OURS | P.26 |
| MER 30 10h-12h | VACANCES 6-8 ANS / GRAVURE TAILLE-DOUCE | P.24 |
| MER 30 14h-17h | VACANCES 9-13 ANS / GRAVURE TAILLE-DOUCE | P.25 |

MAI 2014

| | | |
|--|---|-------------|
| MAR 06 10h-12h | VACANCES 6-8 ANS / BÊTES À LETTRES | P.24 |
| MAR 06 14h-17h | VACANCES 9-13 ANS / CALLIGRAPHIE LATINE | P.25 |
| MAR 06 14h-17h | VACANCES 9-13 ANS / DIALOGUE DE LETTRES | P.25 |
| LUN 12 18h15 | CONFÉRENCE – Archives municipales IL Y A 300 ANS : LES JEUX OLYMPIQUES À LYON... HISTOIRE D'UN BALLET. SYLVAIN BOUCHET | P.12 |
| SAM 17 19h-minuit | NUIT DES MUSÉES | P.14 |
| MER 21 15h-17h | EN FAMILLE / DÉMONSTRATION TYPOGRAPHIE | P.26 |
| SAM 24 & DIM 25 10h-13h/14h-17h | WEEK-END ADULTE / CALLIGRAPHIE ARABE | P.22 |
| SAM 31 MAI & DIM 01 JUIN 10h-13h/14h-17h | WEEK-END ADULTE / MINIATURE SUR FOND D'OR | P.22 |

JUIN 2014

| | | |
|--|--|-------------|
| DIM 01 15h-16h30 | VISITE DU DIMANCHE / TRÉSORS DU MUSÉE | P.16 |
| DIM 01 15h30-17h30 | DÉMONSTRATION / LA PRESSE TYPOGRAPHIQUE | P.18 |
| SAM 07 ET DIM 08 10h-13h/14h-17h | WEEK-END ADULTE / CALLIGRAPHIE ARABE | P.22 |

JUILLET 2014

| | | |
|------------------------------------|--|-------------|
| MER 01 14h-16h | EN FAMILLE VISITE-ATELIER / LA FAMILLE OURS | P.26 |
| MAR 08 10h-12h | VACANCES 6-8 ANS / MON BRACELET BRÉSILIEN | P.24 |
| MAR 08 10h-12h | VACANCES 6-8 ANS / LE A EN CARTE ANIMÉE | P.24 |
| MAR 08 14h-17h | VACANCES 9-13 ANS / CALLIGRAPHIE ARABE | P.25 |
| MER 09 & JEU 10 10h-12h | VACANCES 6-8 ANS / PAPIERS D'IMPRESSION | P.24 |
| MER 09 & JEU 10 14h-17h | VACANCES 9-13 ANS / QUAND LE GAUFRAGE RENCONTRE LA TYPO | P.25 |
| JEU 10 14h-17h | VACANCES 9-13 ANS / DIALOGUE DE LETTRES | P.25 |

INFOS PRA- TIQUES



MUSÉE DE L'IMPRIMERIE
13, RUE DE LA POULLAILLERIE
69002 LYON
04 78 37 65 98
www.imprimerie.lyon.fr
mil@mairie-lyon.fr

■ OUVERTURE DU MUSÉE

Le musée est ouvert du mercredi au dimanche de 10h30 à 18h.
Groupes : tous les jours sauf le lundi, de 9h à 18h, le week-end à partir de 10h.

■ DROIT D'ENTRÉE

PLEIN TARIF : 5 euros

TARIF RÉDUIT : 3 euros

Carte famille nombreuses, étudiants de plus de 26 ans, groupes de plus de 10 personnes et pour toute personne réservant une activité au musée.

GRATUITÉ : jeunes de moins de 26 ans, personnes en situation de handicap et leur accompagnateur, chômeurs, personnes non imposables, enseignants des écoles d'art de Lyon, salariés et retraités de la Ville de Lyon, adhérents à la MAPRA. Carte Inter musées (possibilité d'achat à l'accueil), City card et carte M'RA.

L'atelier typographique est accessible aux personnes à mobilité réduite. Les collections, salles d'expositions et sanitaires ne sont pas accessibles.

■ ACCÈS

MÉTRO : ligne A, station Cordeliers

BUS : C3, C5, C9, C13, C14, C23

CARS : dépose-minute quai Jean Moulin (Rhône)

